



# Aan de Molenwerf

NIEUW WONEN IN WESTERKOOG

*Hendrik, Frederik  
& Lourens*

---





# Nieuw wonen in Westerkoog

## Inhoudsopgave

Uit Westerkoog wil je nooit meer weg	2	<b>Woningplattegronden</b>		Panorama appartement - Frederik/Lourens	29
Goed wonen Aan de Molenwerf	5	Fijn appartement - Hendrik	24	Penthouse - Frederik/Lourens	30
Architect aan het woord	10	Tuin appartement - Frederik	25	Groen, groener, groenst	32
Verdiepingsoverzichten	14	Comfort appartement - Frederik/Lourens	26	Makelaar, notaris en andere services	34
Gevels	22	Royaal appartement - Frederik/Lourens	28	Verkoopinformatie	36

In Koog aan de Zaan, gemeente Zaanstad, ligt de zeer gewilde en groene wijk Westerkoog. In het centrum van deze wijk wordt, nabij het winkelcentrum, het nieuwbouwproject 'Aan de Molenwerf' gerealiseerd. 'Aan de Molenwerf' omvat 57 comfortabele, gelijkvloerse koopappartementen met woonoppervlaktes variërend van circa 65 tot circa 130 m<sup>2</sup>.

Het woningaanbod varieert van compacte appartementen tot royale penthouses en vormt een verrijking voor het woningaanbod in Westerkoog. Behalve de 57 koopappartementen omvat het project ook een sociaal wijkteam, sportschool en 20 sociale huurappartementen in een apart bouwblok.



# Uit Westerkoog wil je nooit meer weg

Westerkoog, de wijk in Koog aan de Zaan waarin het nieuwbouwproject 'Aan de Molenwerf' wordt gebouwd, heeft haar bewoners veel te bieden. De wijk is een ruim opgezette woonwijk met een groen karakter, ontsloten door een ringvormige hoofdwegenstructuur.

In het centrumgebied van de wijk zijn binnen 'handbereik' tal van voorzieningen aanwezig zoals: twee supermarkten, een gezondheidscentrum met huisarts, fysiotherapeut en apotheek, een buurthuis, een sportschool, twee basisscholen en een kinderdagverblijf. 'Aan de Molenwerf' wordt centraal in de wijk gerealiseerd.



## Ideale ligging

In de nabije omgeving kun je genieten van verschillende bijzondere natuurgebieden en er zijn volop recreatiemogelijkheden: wandelen, fietsen, varen. Alles wat wonen comfortabel maakt. Wat je niet in de directe omgeving vindt, is evengoed nabij: Koog aan de Zaan is onderdeel van de gemeente Zaanstad. Tot deze gemeente behoren ook Zaandam, Zaanwijk, Westzaan, Wormerveer, Krommenie en Assendelft.

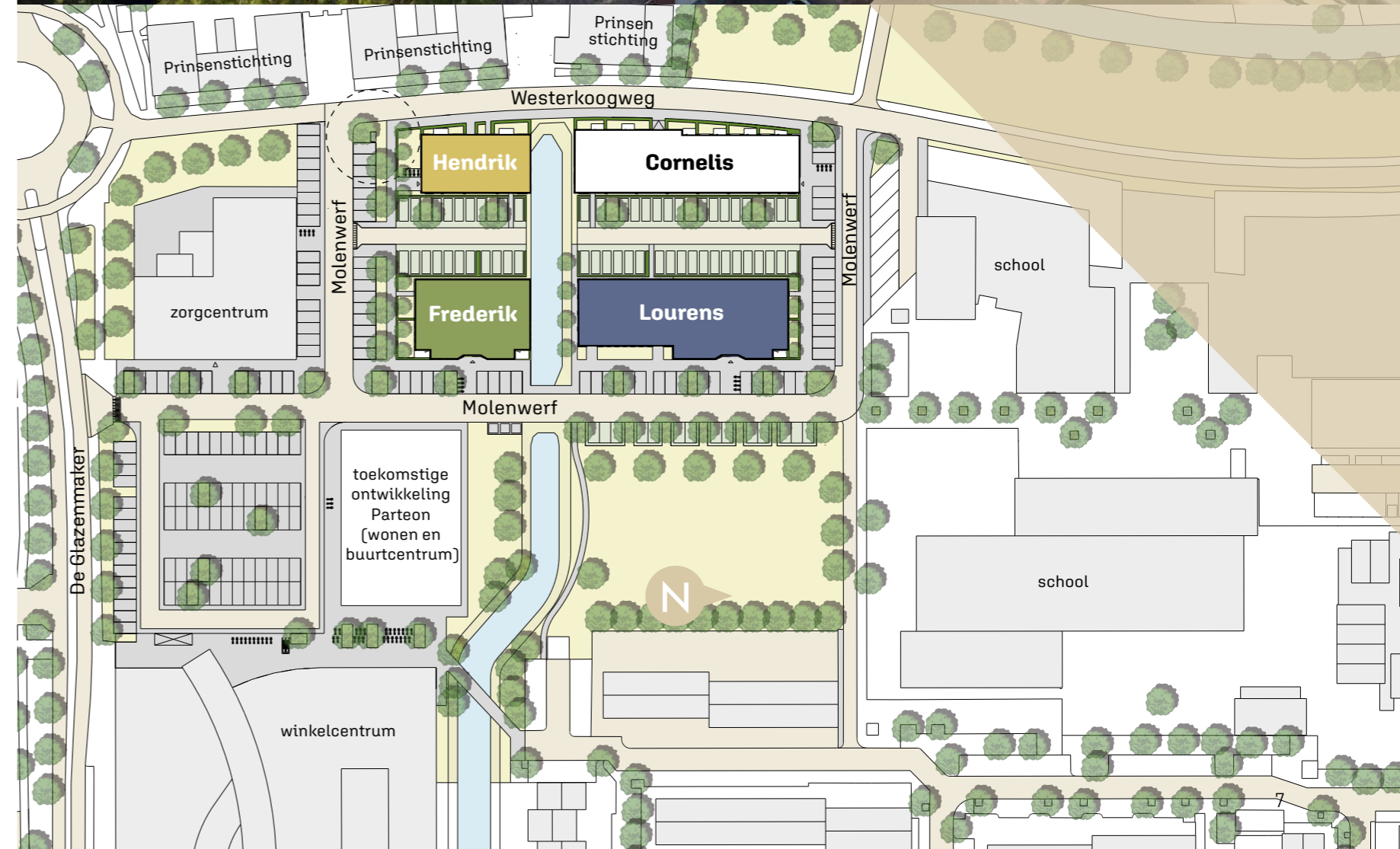
Hier vind je authentieke, sfeervolle dorpskernen, maar ook musea, bioscopen, theaters, volop horeca en andere voorzieningen. Bovendien zit je vanuit Westerkoog zó op de snelweg richting Amsterdam. In 20 minuten ben je er en kun je je onderdompelen in de reuring van een grote stad. Treinstation Koog aan de Zaan ligt op 8 minuten loopafstand van het centrumgebied van Westerkoog. Dus ook als je dol bent op de dynamiek van onze hoofdstad, zit je goed in Westerkoog. Strandliefhebber, zonzonbidder, watersporter? Koog aan de Zaan ligt centraal tussen de Noordzee en het IJsselmeer. Je kunt binnen een half uur aan het strand zijn.



# Goed wonen Aan de Molenwerf

'Aan de Molenwerf' bestaat uit vier appartementenbouwen: Hendrik, Cornelis, Frederik en Lourens. De appartementengebouwen Frederik en Lourens bestaan uit acht woonlagen en hebben respectievelijk 25 en 24 koopwoningen van circa 65 tot circa 130 m<sup>2</sup>. De gebouwen zijn gesitueerd langs de Molenwerf en kijken uit op een groen speelveld. Dit speelveld zal door de gemeente opnieuw worden ingericht als aantrekkelijk verblijfsgebied met speelvoorzieningen. Op de begane grond van appartementengebouw Lourens is ruimte gepland voor de vestiging van het sociaal wijkteam van de gemeente en een sportschool.

De twee appartementengebouwen van drie lagen hoog, Cornelis met 20 sociale huurwoningen en Hendrik met 8 koopappartementen, zijn gelegen aan de Westerkoogweg. In appartementengebouw Hendrik aan de Westerkoogweg bevinden zich 8 driekamerkoopappartementen van circa 65 tot 70 m<sup>2</sup>.





Balkon Penthouse verdieping 7, Frederik en Lourens



Aan de Molenwerf  
kom je thuis

## 53 luxe koopappartementen en 4 penthouses

In de comfortabele, lichte appartementen van het project 'Aan de Molenwerf' is het goed wonen. Er is een diversiteit aan hoogwaardige appartementen in verschillende afmetingen, waardoor er veel woonwensen vervuld worden. Alle appartementen hebben een woonkamer met open keuken, een eigen buitenruimte en een separaat toilet. De penthouses beschikken zelfs elk over twee dakterrassen, twee badkamers en twee separate toiletten.

## Voor ieder wat wils

Zijn de kinderen de deur uit en wil je je eengezinswoning graag inruilen voor een appartement zonder je vertrouwde woonomgeving te verlaten? Aan de Molenwerf is dit mogelijk. Liggen je roots in de Zaanstreek en droom je ervan om met je gezin te genieten van een prachtig uitzicht op de groene polders? In de appartementen van 'Aan de Molenwerf' wordt je droom werkelijkheid. Of ben je starter op de woningmarkt, jonge tweeverdiener en op zoek naar een compact, betaalbaar appartement? 'Aan de Molenwerf' biedt comfortabele, energiezuinige appartementen van hoge kwaliteit voor iedereen die eigentijds en ontspannen wil wonen in een fijne wijk.



Parkeerhoven

## Auto's en fietsen

Tussen de gebouwen bevinden zich twee parkeerterreinen met 55 parkeerplekken voor eigen gebruik. Verder bevinden zich parkeerplekken in het openbaar gebied. Aan het binnenterrein bevinden zich op de begane grond van alle appartementengebouwen ruime gezamenlijke fietsenstallingen met voldoende stallingsplekken per appartement.

# Aan de Molenwerf heeft toegevoegde waarde voor Westerkoog

"In zekere zin zijn we al vanaf 2016 bezig met het project 'Aan de Molenwerf'", vertelt Marc Ibelings van Ibelings van Tilburg architecten. "Het project heeft dus een lange aanlooptijd gehad, maar het resultaat mag er straks zijn. Met trots tekenen wij voor het ontwerp."

'Aan de Molenwerf' is een project dat ontwikkeld is op initiatief van projectontwikkelaar SENS real estate. "Westerkoog is een typische jaren '70 nieuwbouwwijk met voornamelijk 'grondgebonden' woningen: aan elkaar geschakelde eengezinswoningen met een tuin. In zo'n wijk zijn er weinig doorstroombmogelijkheden voor (jonge) senioren van wie de kinderen het ouderlijk huis hebben verlaten. SENS zag op de locatie van 'Aan de Molenwerf', waar een verouderde sporthal leegstond, mogelijkheden om die binnen de wijk te creëren in de vorm van appartementen.

De locatie heeft als groot voordeel dat zij dicht tegen het centrum van de wijk aanligt en dus dicht bij alle voorzieningen. De planontwikkeling is heel zorgvuldig aangepakt en alle stakeholders zijn erbij betrokken. Het is dus niet zo vreemd dat er vrij veel tijd overheen is gegaan voordat er daadwerkelijk gebouwd kan worden, maar het wachten loont", verzekert de architect. "Er is een grote verscheidenheid aan kwalitatieve appartementen in verschillende afmetingen, waardoor er veel woonwensen vervuld kunnen worden. Deze gelijkvloerse appartementen zijn echt een waardevolle toevoeging aan het vooralsnog tot nu toe vrij eenzijdige woningaanbod in Westerkoog."



## Goed wonen staat voorop

Ibelings van Tilburg laat zich bij een ontwerp leiden door de locatie van een gebouw en de toekomstige gebruikers ervan. "We zijn vrij 'down to earth'. We maken graag doordachte en verzorgde ontwerpen die er mooi uitzien, maar hierbij staat 'goed wonen' altijd voorop. Misschien passen we in die zin ook wel goed bij de nuchtere Noord-Hollandse aard. Het ontwerp voor 'Aan de Molenwerf' is wat mij betreft geslaagd: door de lichte, zandkleurige baksteen en het fraai gedetailleerde metselwerk in verschillende verbanden, krijgen de appartementengebouwen een prettig aanzien. De kozijnen sluiten qua kleur mooi aan bij het metselwerk en door dit ton-sur-ton-gebruik bereik je een subtiele schoonheid zonder overdadigheid en tierelantijnen.

Ook de klimplanten die de gevels zullen sieren en de in het metselwerk geïntegreerde plantenbakken aan elk balkon zullen bijdragen aan de prettige, uitnodigende sfeer die het project uitstraalt." Marc Ibelings besluit: "Door de sterk gestegen prijzen voor bouwmaterialen aan de ene kant en de stijgende rente en dalende huizenprijzen aan de andere kant, is woningbouw tegenwoordig best uitdagend. Met het ontwerp voor 'Aan de Molenwerf' hebben we met goed gekozen materialen en eenvoudige, heldere volumes volgens mij op een vanzelfsprekende manier een tijdloos, betaalbaar en duurzaam ontwerp neergezet. Ik hoop op een voorspoedige afronding van het project. Ik ben ervan overtuigd dat de moderne, comfortabele appartementen van 'Aan de Molenwerf' van toegevoegde waarde zijn voor Westerkoog en Koog aan de Zaan."



Appartement, bouwnummer 44, 2e verdieping, Lourens

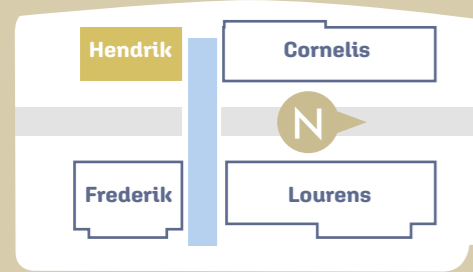
## *In het kort*

- 57 koopappartementen
- Woonoppervlakte circa 65 tot 130 m<sup>2</sup>
- Eigen buitenruimte
- Privé parkeerplek
- Energiezuinig
- Toekomstbestendig
- Voorzien van een lift
- Duurzaam
- Natuurinclusief

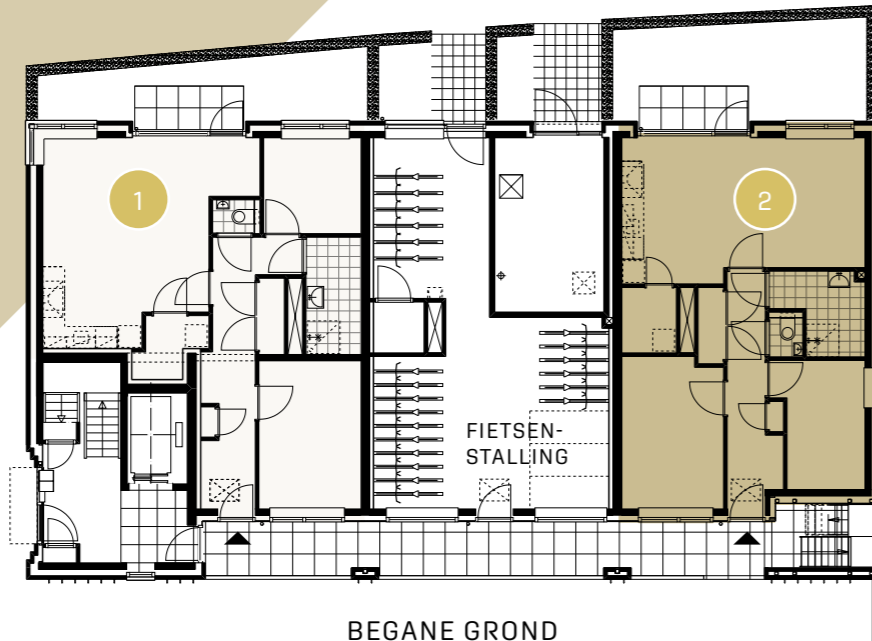




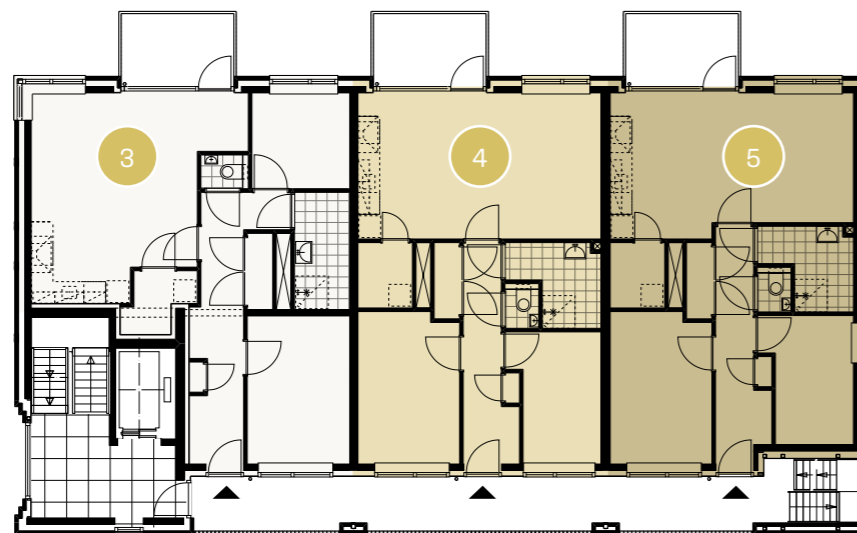
# Verdiepingsoverzichten



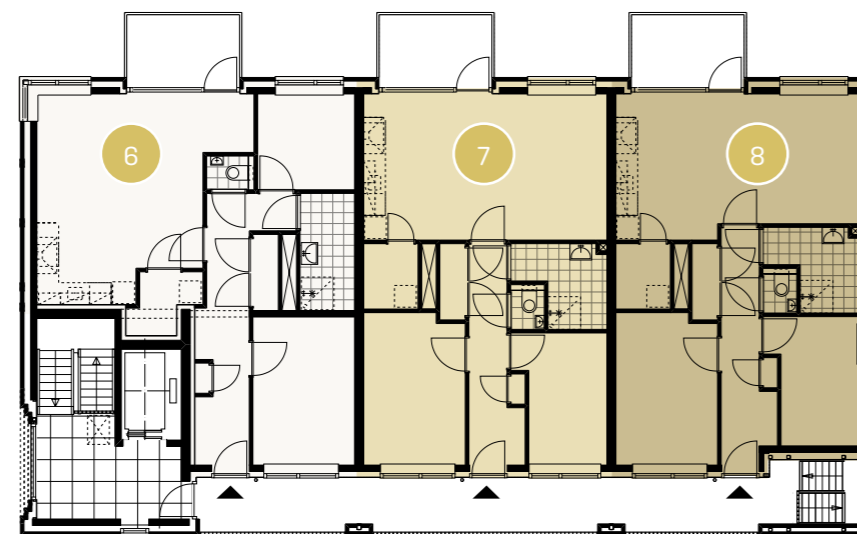
HENDRIK



BEGANE GROND  
Bouwnummers 1 en 2



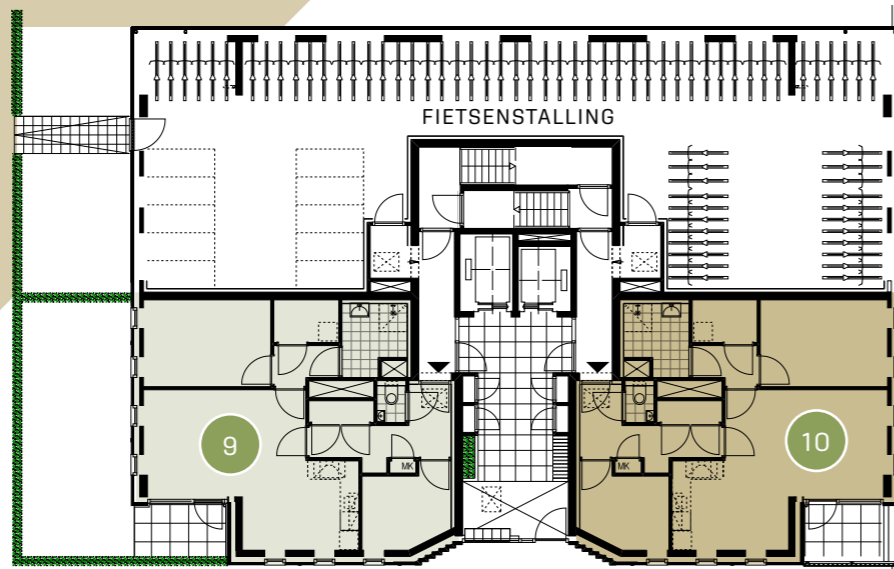
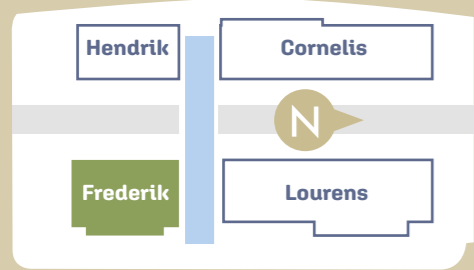
VERDIEPING 1  
Bouwnummers 3, 4 en 5



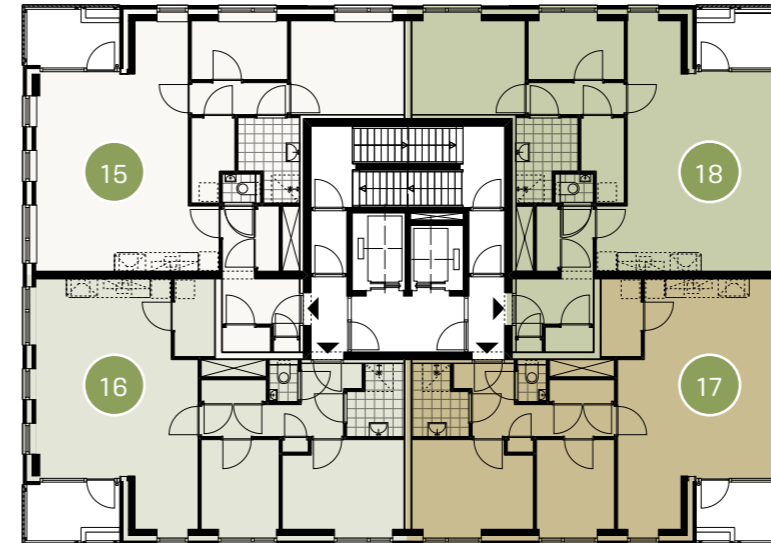
VERDIEPING 2  
Bouwnummers 6, 7 en 8



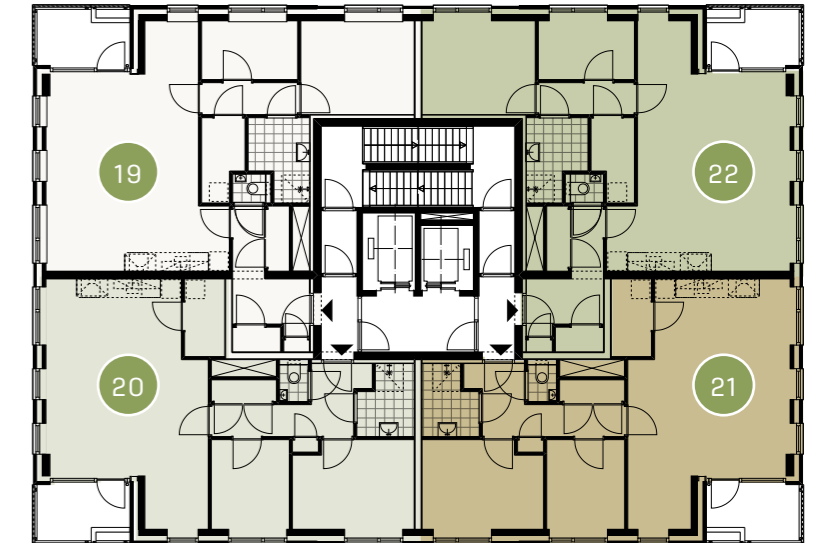
# Verdiepingsoverzicht



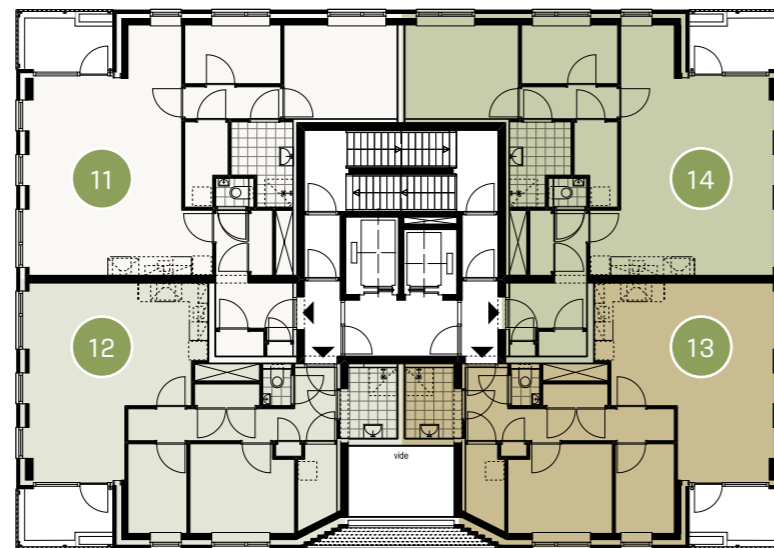
BEGANE GROND  
Bouwnummers 9 en 10



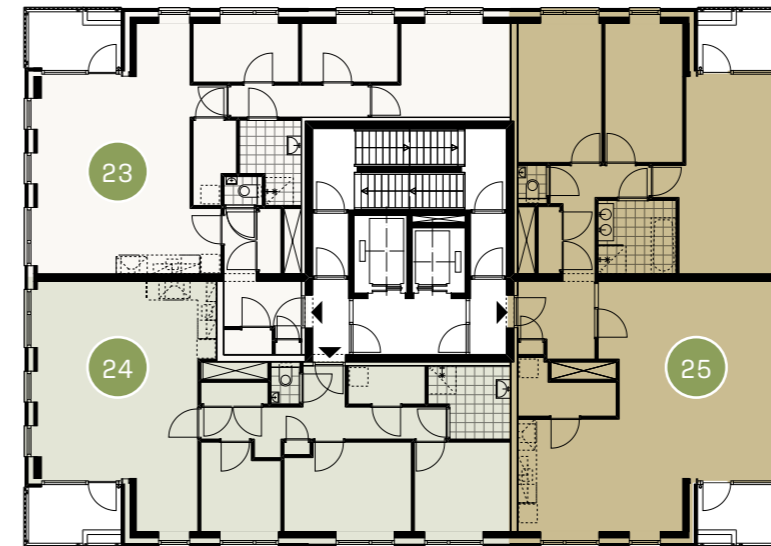
VERDIEPING 2  
Bouwnummers 15, 16, 17 en 18



VERDIEPING 3  
Bouwnummers 19, 20, 21 en 22



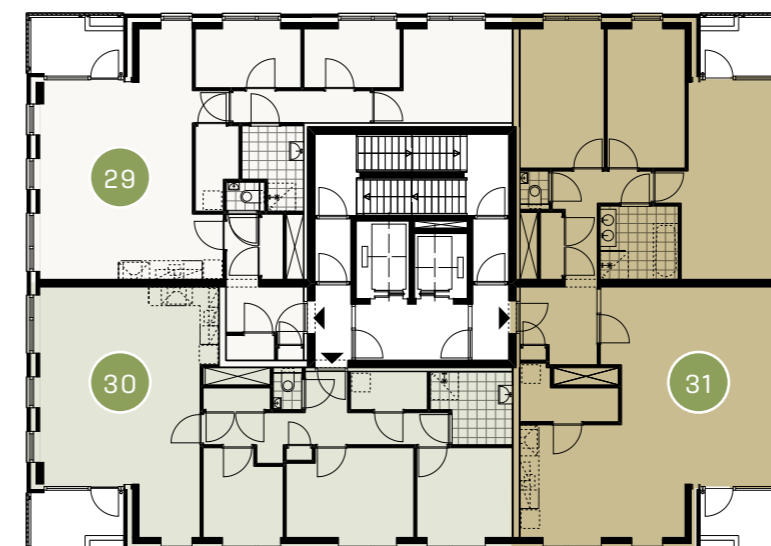
VERDIEPING 1  
Bouwnummers 11, 12, 13 en 14



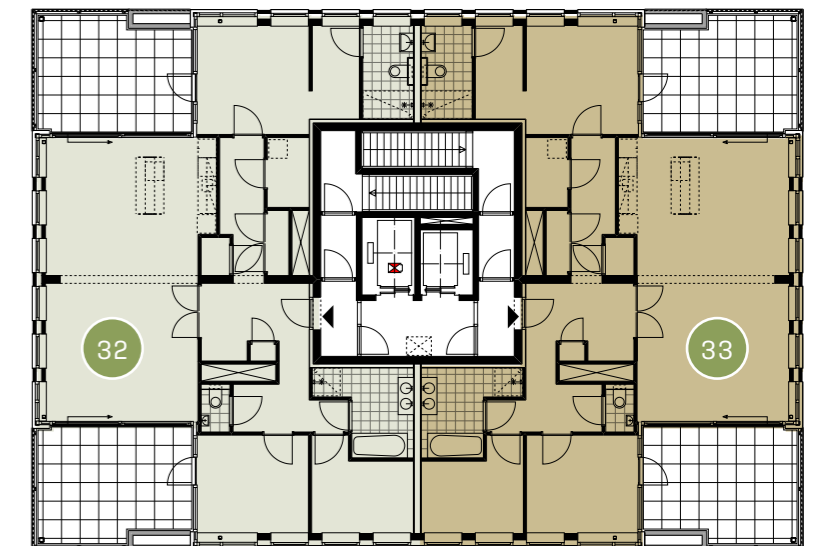
VERDIEPING 4  
Bouwnummers 23, 24 en 25



VERDIEPING 5  
Bouwnummers 26, 27 en 28



VERDIEPING 6  
Bouwnummers 29, 30 en 31

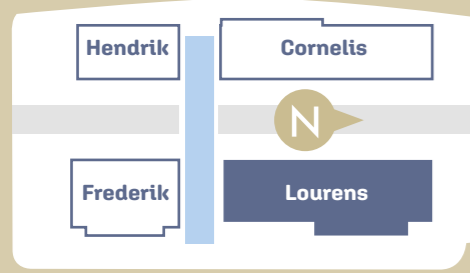


VERDIEPING 7 (PENTHOUSES)  
Bouwnummers 32 en 33

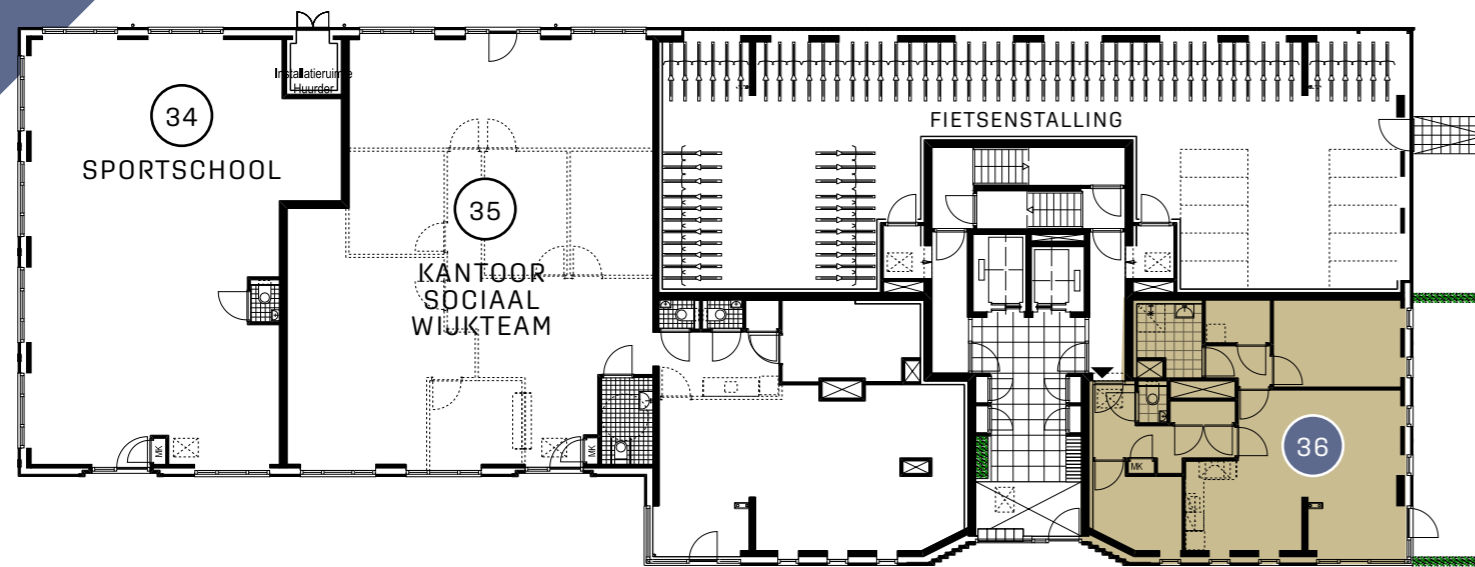


FREDERIK

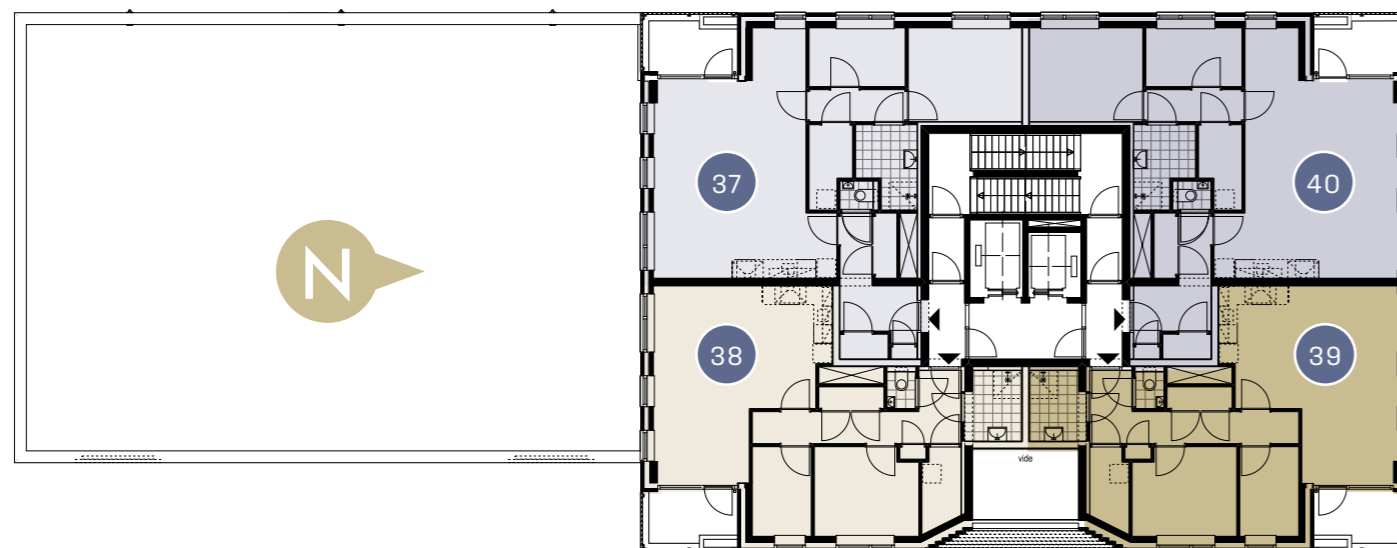
# Verdiepingsoverzicht



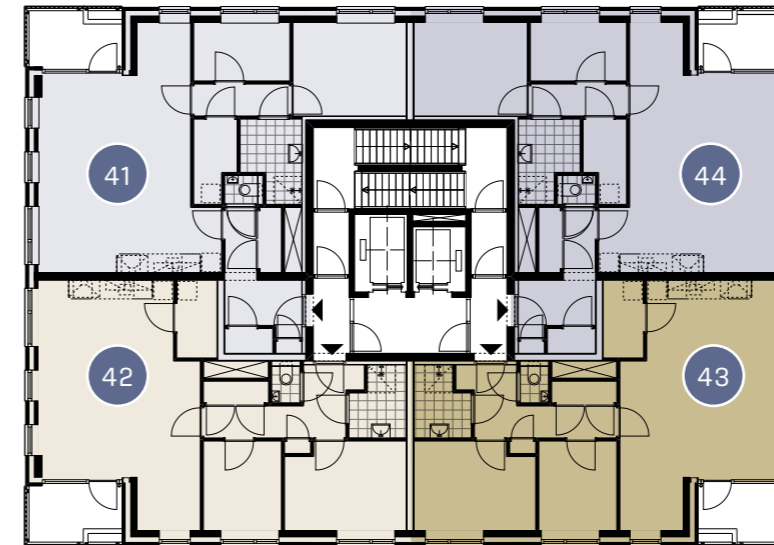
**LOURENS**



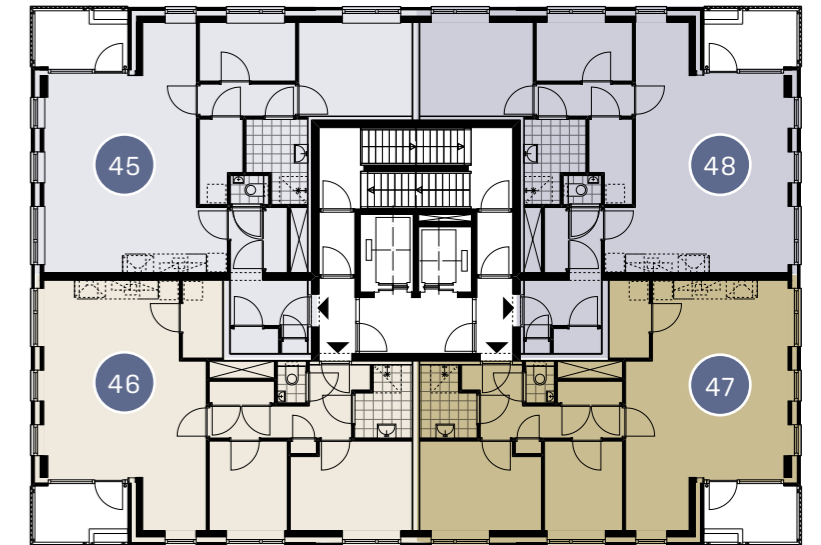
BEGANE GROND  
Bouwnummer 36



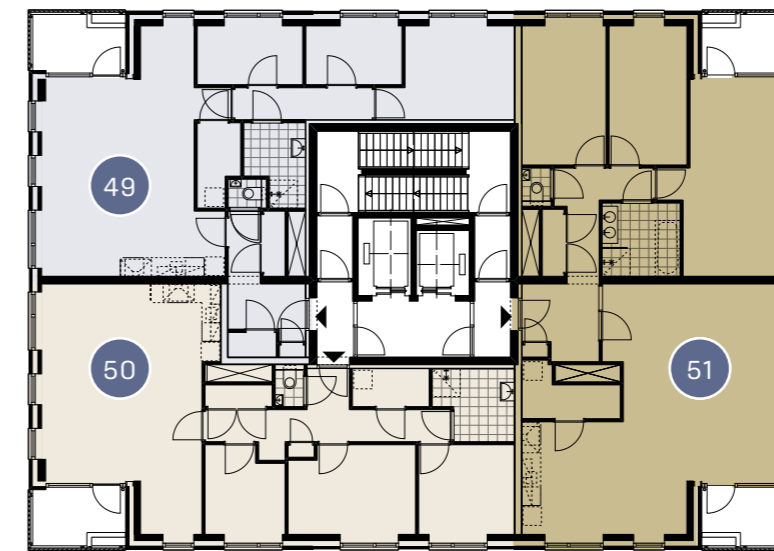
VERDIEPING 1  
Bouwnummers 37, 38, 39 en 40



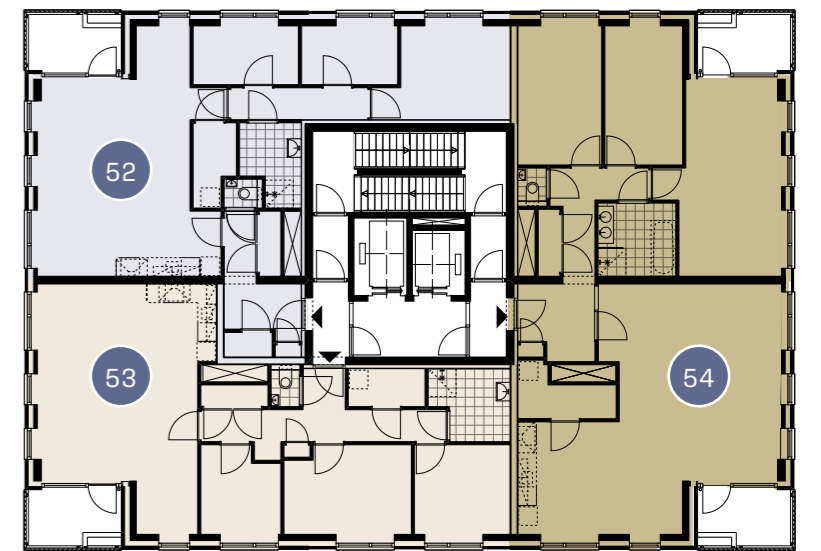
VERDIEPING 2  
Bouwnummers 41, 42, 43 en 44



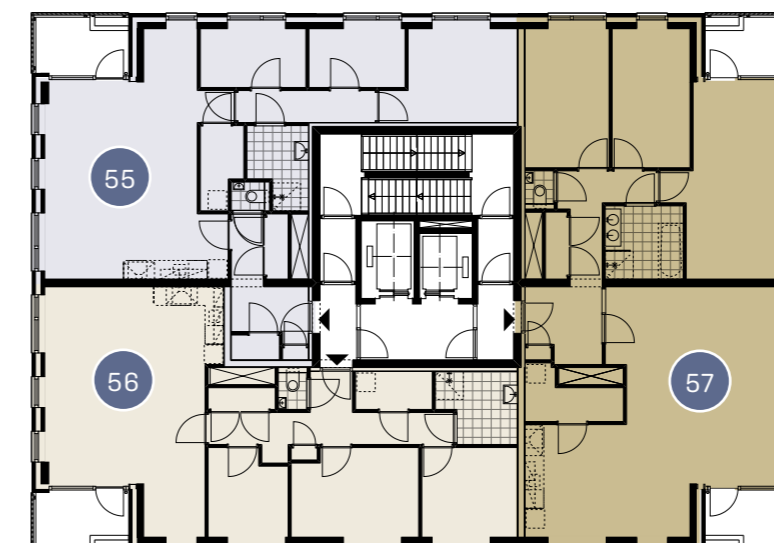
VERDIEPING 3  
Bouwnummers 45, 46, 47 en 48



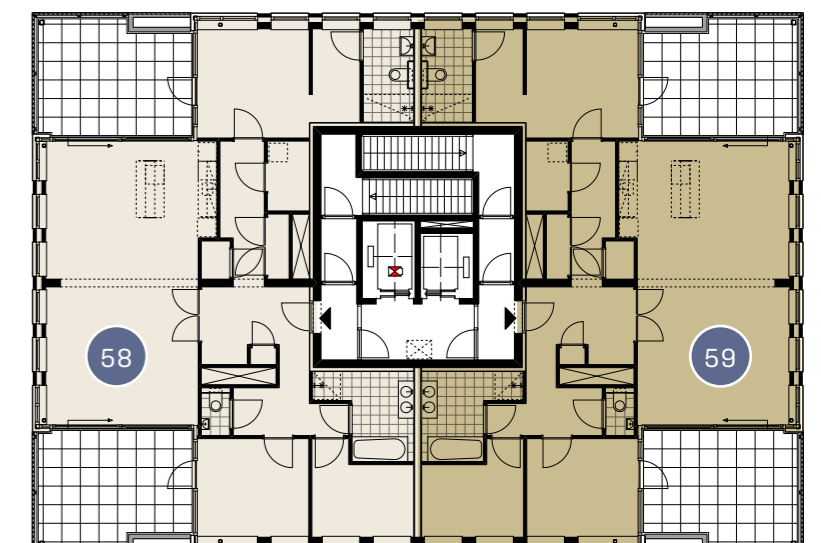
VERDIEPING 4  
Bouwnummers 49, 50 en 51



VERDIEPING 5  
Bouwnummers 52, 53 en 54



VERDIEPING 6  
Bouwnummers 55, 56 en 57



VERDIEPING 7 (PENTHOUSES)  
Bouwnummers 58 en 59

  
Aan de  
Molenwerf



Op de begane grond van appartementengebouw Lourens is ruimte gepland voor de vestiging van het sociale wijkteam van de gemeente én een moderne sportschool. Dit betekent niet alleen gemak, maar ook een levendige en gezonde levensstijl binnen handbereik. Stel je voor: jouw nieuwe thuis, omringd door een ondersteunend sociaal netwerk en de mogelijkheid om je fitnessdoelen te verwezenlijken, allemaal op slechts een steenworp afstand. Comfort, gemeenschap en gezondheid komen hier samen.

**HENDRIK**



OOSTGEVEL



NOORDGEVEL



WESTGEVEL (Westerkoogweg)



ZUIDGEVEL (Molenwerf)



**FREDERIK**

OOSTGEVEL  
(Molenwerf)



ZUIDGEVEL  
(Molenwerf)



WESTGEVEL



NOORDGEVEL

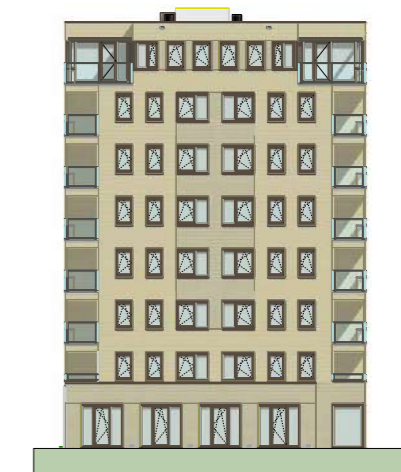


**LOURENS**

OOSTGEVEL  
(Molenwerf)



ZUIDGEVEL



WESTGEVEL



NOORDGEVEL  
(Molenwerf)



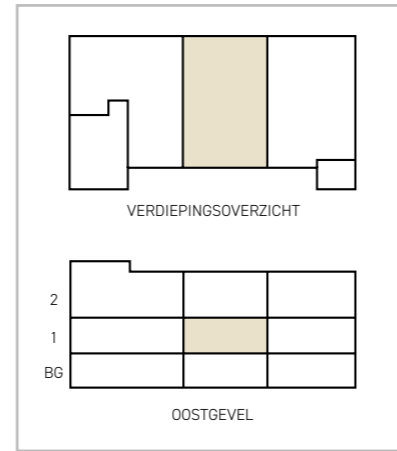
## FIJN APPARTEMENT

### HENDRIK

Fijn appartement bevindt zich op de volgende verdiepingen:

**bouwnummer 1 en 2** begane grond  
**bouwnummer 3, 4 en 5** verdieping 1  
**bouwnummer 6, 7 en 8** verdieping 2

**aantal slaapkamers 2**  
**woonoppervlak** van circa 66 tot 70 m<sup>2</sup>



Woon je ook zo graag in de Zaanstreek, te midden in de groene polders en toch alle faciliteiten dichtbij? Dan zal dit appartement met twee slaapkamers je goed bevallen. Deze acht appartementen met een woonoppervlakte van circa 66 tot 70 m<sup>2</sup> zijn gelegen in het drielaagse appartementengebouw Hendrik. Alle appartementen beschikken over een eigen buitenruimte met tuin of balkon op het westen.

De hal van dit appartement, met ruimte voor de garderobe, biedt toegang tot alle ruimtes. Twee ruime slaapkamers, badkamer voorzien van douche en wastafel en separaat toilet. De woonkamer met open keuken heeft een aangrenzende berging met wasmachine-aansluiting. In al je woonwensen is ruimschoots voorzien.



**N** Hier getoonde woningplattegrond is van bouwnummers 4 en 7.  
 De woningplattegrond is niet op schaal weergegeven.

## TUIN APPARTEMENT

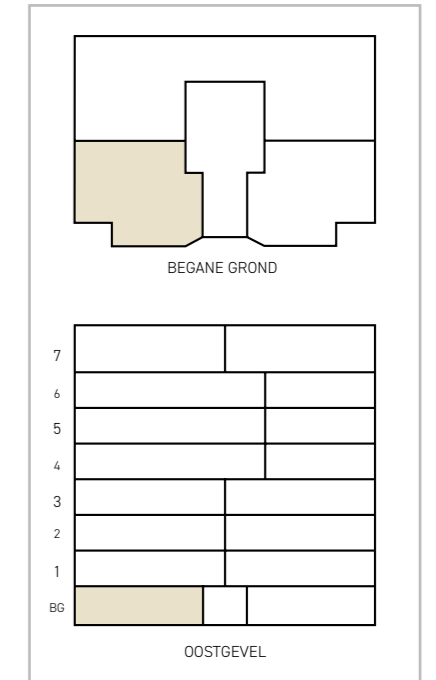
### FREDERIK / LOURENS

Tuin appartement bevindt zich op de volgende verdiepingen:

**FREDERIK**  
**bouwnummer 9 en 10** begane grond

**LOURENS**  
**bouwnummer 36** begane grond

**aantal slaapkamers 2**  
**woonoppervlak** circa 68 tot 74 m<sup>2</sup>



De begane grond van bouwnummer 9 biedt een heel fijn voordeel: hier beschik je over een heerlijke tuin op het zuidoosten van circa 33 m<sup>2</sup>. Genieten van de vogels en van het groen doe je gewoon in je eigen tuin. Dit fijne appartement heeft een ruime hal, separaat toilet, een grote slaapkamer aan de tuinzijde, extra werk- of hobbykamer en is standaard voorzien van een badkamer met douche en wastafel. De lichte woonkamer met open keuken biedt toegang tot de tuin.

Bouwnummer 10 is qua indeling identiek aan bouwnummer 9 en heeft een terras van circa 5 m<sup>2</sup> op het noordoosten.



**N** Hier getoonde woningplattegrond is bouwnummer 9.  
 De woningplattegrond is niet op schaal weergegeven.

**COMFORT  
APPARTEMENT**

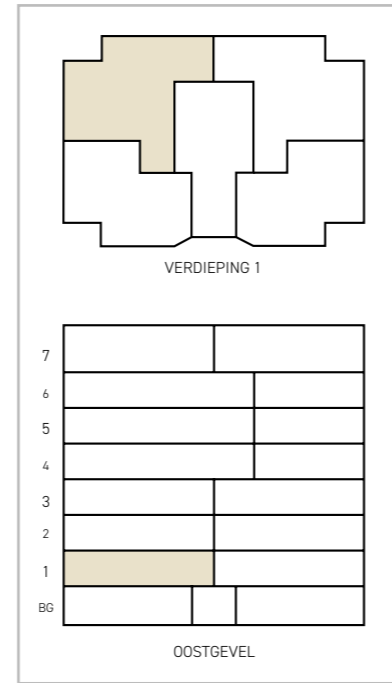
**FREDERIK / LOURENS**

**Comfort appartement** bevindt zich op de volgende verdiepingen:

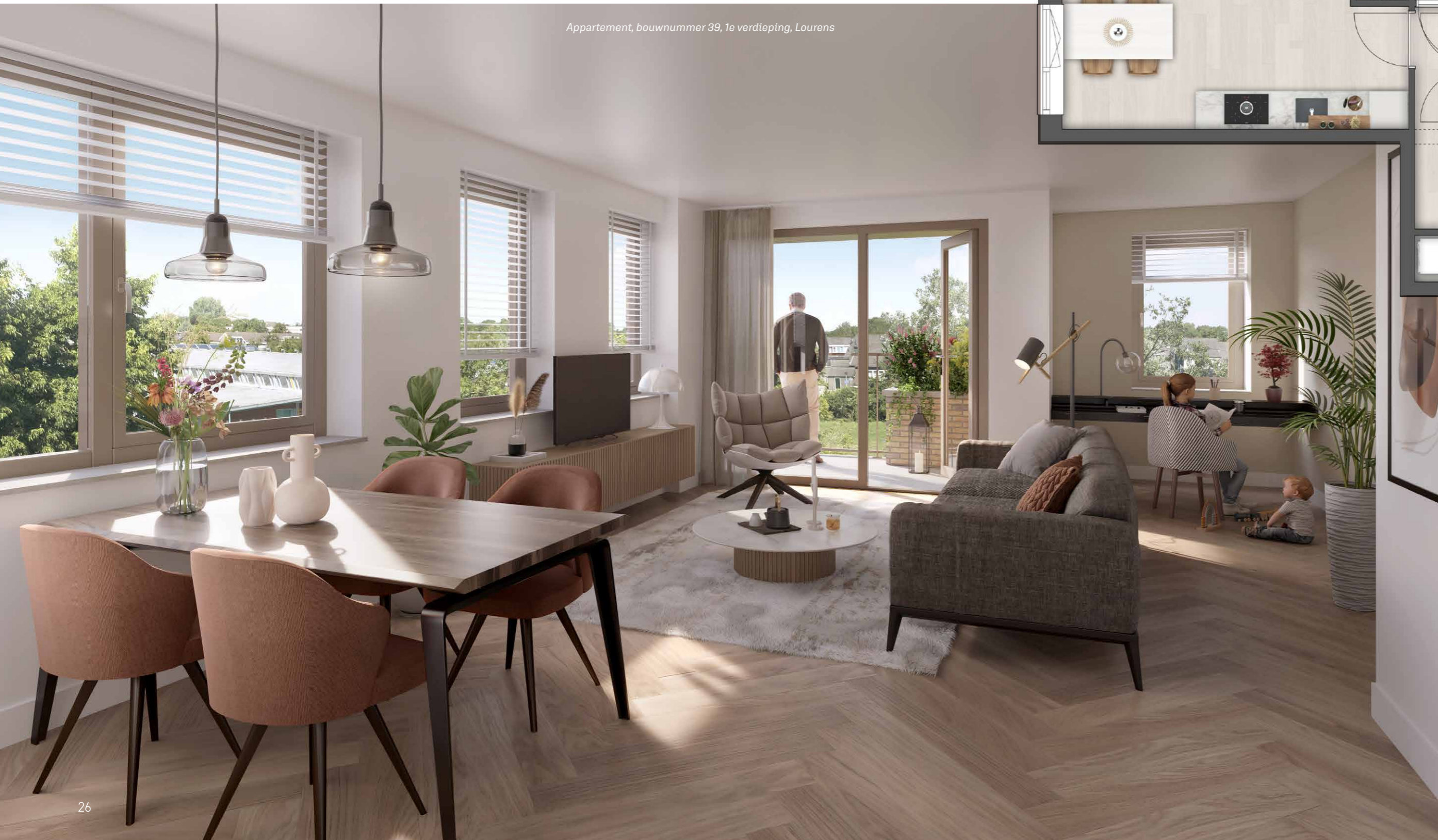
**FREDERIK**  
 bouwnummer 11, 12, 13 en 14 verdieping 1  
 bouwnummer 15, 16, 17 en 18 verdieping 2  
 bouwnummer 19, 20, 21 en 22 verdieping 3

**LOURENS**  
 bouwnummer 37, 38, 39 en 40 verdieping 1  
 bouwnummer 41, 42, 43 en 44 verdieping 2  
 bouwnummer 45, 46, 47 en 48 verdieping 3

**aantal slaapkamers 2**  
**woonoppervlak** van circa 65 tot 78 m<sup>2</sup>



Appartement, bouwnummer 39, 1e verdieping, Lourens



Hier getoonde woningplattegrond is van bouwnummers 11 / 15 / 19. Tevens zijn dit bouwnummers 14 / 18 / 22 gespiegeld.

*De woningplattegrond is niet op schaal weergegeven.*

Deze 24 driekamerappartementen van circa 65 tot 78 m<sup>2</sup> zijn gelegen op de eerste, tweede en derde verdieping van Frederik en Lourens. Ze zijn van alle gemakken voorzien: een fijne woonkamer met open keuken, een ruim bemeten slaapkamer waar je behalve een royaal bed ook kledingkasten kwijt kunt en een extra slaapkamer. Dit fijne appartement is standaard voorzien van een badkamer met douche en wastafel en separaat toilet. In de afgesloten berging kun je de wasmachine en droger kwijt. Door de raampartijen geniet je van veel lichtinval en woon je hier met uitzicht op het groen. Ook je appartement wordt onderdeel van biodiversiteit! Alle appartementen hebben een balkon dat is voorzien van plantenbakken die in het metselwerk geïntegreerd zijn.

## ROYAAL APPARTEMENT

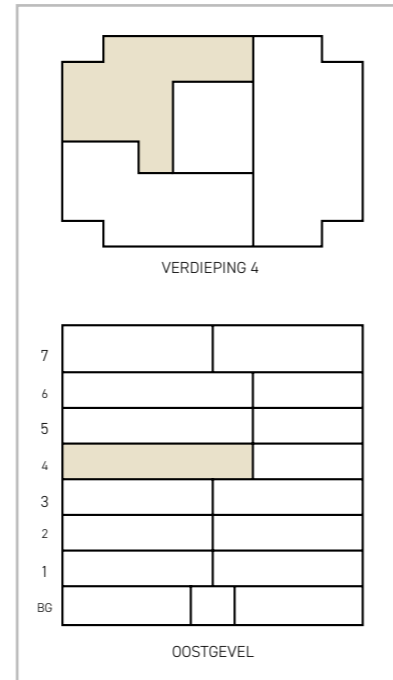
### FREDERIK / LOURENS

**Royaal appartement** bevindt zich op de volgende verdiepingen:

**FREDERIK**  
**bouwnummer 23 en 24** verdieping 4  
**bouwnummer 26 en 27** verdieping 5  
**bouwnummer 29 en 30** verdieping 6

**LOURENS**  
**bouwnummer 49 en 50** verdieping 4  
**bouwnummer 52 en 53** verdieping 5  
**bouwnummer 55 en 56** verdieping 6

**aantal slaapkamers** 3  
**woonoppervlak** van circa 88 tot 90 m<sup>2</sup>



Hier getoonde woningplattegrond is van bouwnummers 23 / 26 / 29 / 49 / 52 / 55.

*De woningplattegrond is niet op schaal weergegeven.*

Wil je graag extra ruimte voor een logeer- of voor een studeerkamer? Dan is dit vierkamerappartement zeer geschikt. De appartementen liggen op de vierde, vijfde en zesde verdieping van Frederik en Lourens. Met een oppervlakte van circa 88 m<sup>2</sup> en drie slaapkamers, bevat het genoeg ruimte om je woonwensen vorm te geven. Alle appartementen hebben afhankelijk van de ligging op de verdieping een balkon met uitzicht op het zuidwesten of -oosten. Je kijkt niet alleen uit op het groen, maar je woont er ook tussenin dankzij de in het metselwerk geïntegreerde plantenbakken en de zwaluw en vleermuiskastjes die in de gevels zijn opgenomen. Je appartement komt zo de biodiversiteit ten goede. De woonkamer heeft een open keuken en in de hal bevindt zich een separaat toilet. Uiteraard is ook dit appartement niet alleen comfortabel maar ook energiezuinig. Hier kun je heerlijk ontspannen in een groene, fijne wijk waar alle faciliteiten goed te bereiken zijn.

## PANORAMA APPARTEMENT

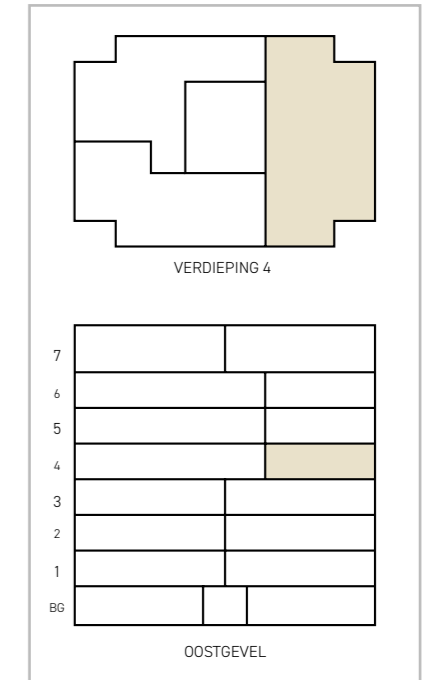
### FREDERIK / LOURENS

**Panorama appartement** bevindt zich op de volgende verdiepingen:

**FREDERIK**  
**bouwnummer 25** verdieping 4  
**bouwnummer 28** verdieping 5  
**bouwnummer 31** verdieping 6

**LOURENS**  
**bouwnummer 51** verdieping 4  
**bouwnummer 54** verdieping 5  
**bouwnummer 57** verdieping 6

**aantal slaapkamers** 3  
**woonoppervlak** circa 124 m<sup>2</sup>



Hier getoonde woningplattegrond is van bouwnummers 25 / 28 / 31 / 51 / 54 / 57.

*De woningplattegrond is niet op schaal weergegeven.*

Omdat deze appartementen gelegen zijn vanaf de vierde tot en met de zesde verdieping, geniet je hier van een heerlijk uitzicht. Vanuit de licht ruime woonkamer sta in verbinding met de keuken. De drie aanwezige slaapkamers zijn royaal in afmeting en natuurlijk ontbreekt het je daarnaast ook niet aan berging in de daarvoor bestemde berging. De badkamer is voorzien van douche, dubbele wastafel en toilet. En daarnaast is er op de hal nog een tweede toilet. Dit type appartement beschikt over twee balkons die gezamenlijk circa 10 m<sup>2</sup> zijn en uitzicht richting het noorden, oosten of westen. Hier stap je vanuit je woonkamer of master-bedroom zo je balkon op met een lekkere kop koffie. Een mooi begin van de dag! Een comfortabel appartement, te midden in het centrum van Westerkoog. Wat wil je nog meer?



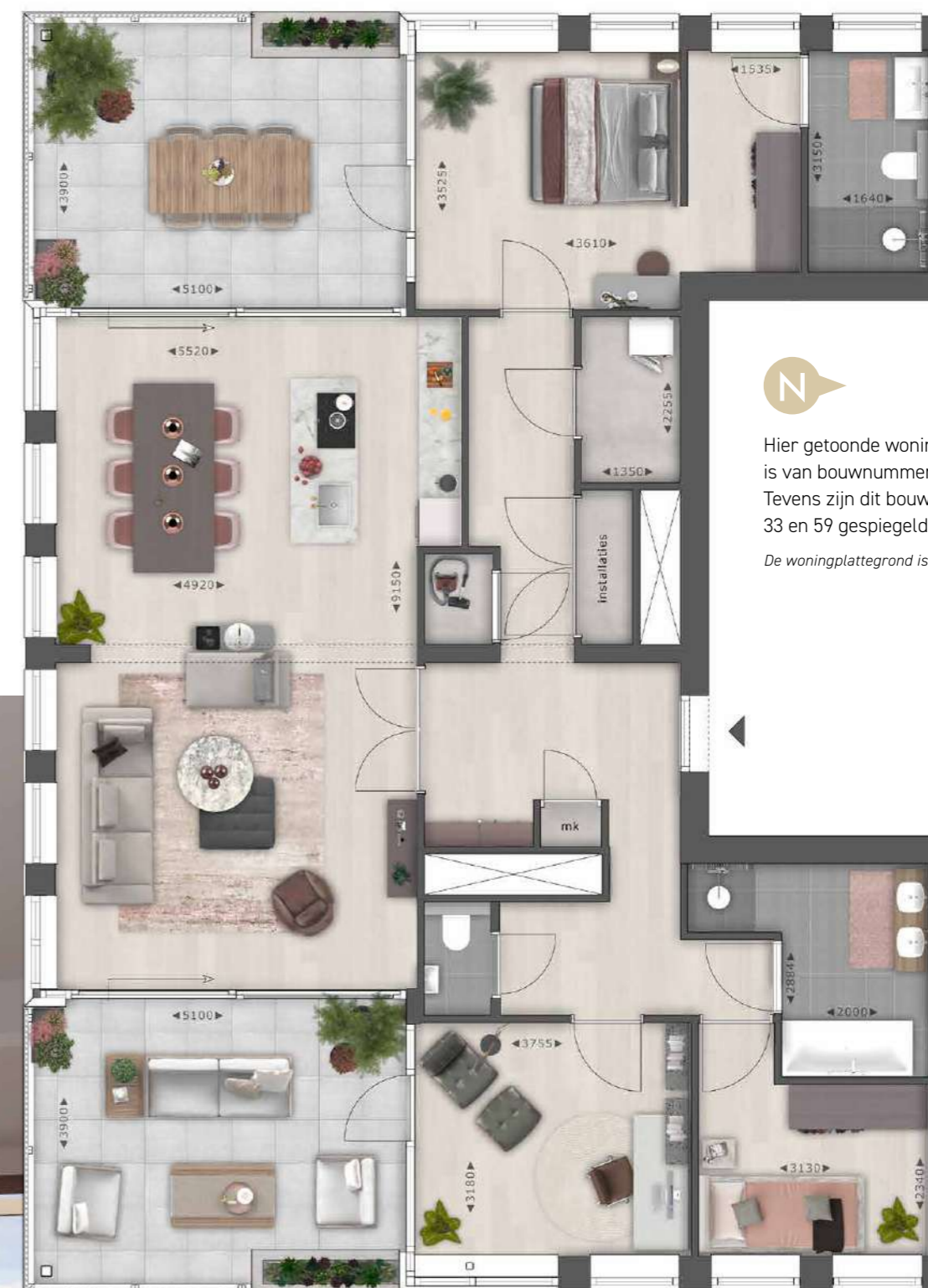
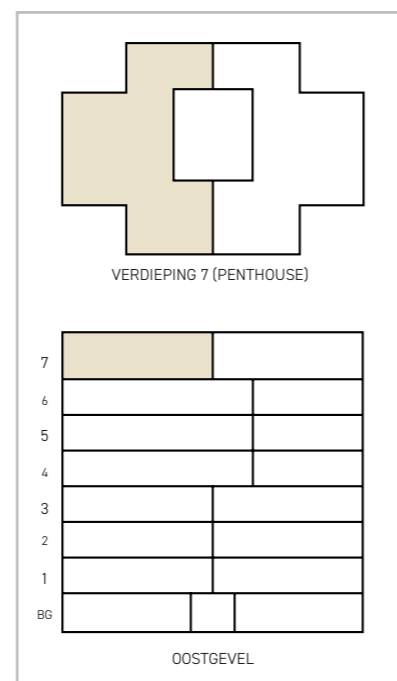
## FREDERIK / LOURENS

Het **Penthouse** bevindt zich op de volgende verdiepingen:

**FREDERIK**  
 bouwnummer 32 en 33 verdieping 7

**LOURENS**  
 bouwnummer 58 en 59 verdieping 7

aantal slaapkamers 3  
 woonoppervlak circa 130 m<sup>2</sup>



Hier getoonde woningplattegrond is van bouwnummers 32 en 58. Tevens zijn dit bouwnummers 33 en 59 gespiegeld.

*De woningplattegrond is niet op schaal weergegeven.*



Genieten van je ochtendkoffie en het prachtige uitzicht! Als je voor het uitzicht gaat dan zit je hier wel goed. Op de bovenste verdieping van zowel Fredrik als Lourens bevinden zich twee identieke penthouses. In dit heerlijk penthouse van circa 130 m<sup>2</sup> met drie slaapkamers is het goed toeven. Niet één maar twee terrassen van in totaal zo'n circa 37 m<sup>2</sup>. De drie aanwezige slaapkamers zijn zeer royaal in afmeting. Een en-suite badkamer is een droom van velen. Je kunt direct vanuit de slaapkamer onder de douche springen. De tweede badkamer is extra luxe uitgerust met een douche, dubbele wastafel en ligbad. Het hele penthouse ademt comfort uit. Zoek je een zeer comfortabel, energiezuinig gelijkvloers appartement met een prachtig uitzicht en in een groene wijk waar het heerlijk vertoeven is? Hier in 'Aan de Molenwerf' in Westerkoog zit je op de perfecte plek.

# Groen, groener, groenst

Natuurlijk voldoet 'Aan de Molenwerf' aan alle geldende duurzaamheidseisen en wordt er natuurinclusief wonen mogelijk door extra voorzieningen: het dwars door het plangebied aanwezige watergang krijgt natuurlijke taluds met in de gevel voorzieningen voor amfibieën, op het privé-parkeerhof komt waterdoorlatende bestrating en langs de gevels van Cornelis en Hendrik zullen klimplanten worden geleid.

De balkons van Lourens en Frederik zijn voorzien van in het metselwerk geïntegreerde plantenbakken en ook zijn er bijen-, vogel- en vleermuiskastjes in de gevel opgenomen. Op de lager gelegen daken worden er groene daken toegepast (isolerend en waterbergend). Al dat groen zorgt niet alleen voor een fijne woonomgeving, maar ook voor welkome verkoeling op warme dagen.

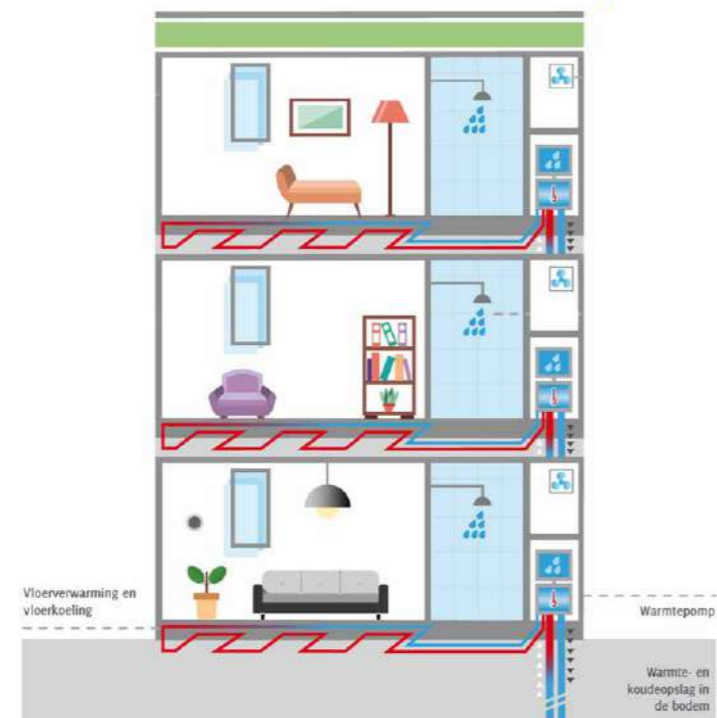
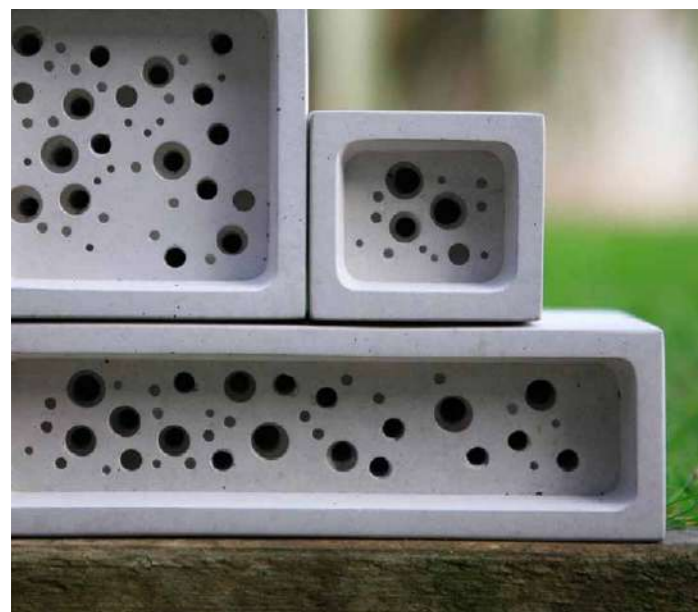
In de appartementen wordt gebruikgemaakt van een energiezuinig, gasloos energieconcept: een warmtepomp aangesloten op een gesloten bodemenergiesysteem. De appartementen worden met bodemwarmte en -koude verwarmd en gekoeld. De warmte en koude die door het systeem uit de grond wordt gehaald, wordt in de vloeren van de appartementen gebracht. Zo kunnen de ruimtes, al naar gelang de wensen van de individuele bewoner, afhankelijk van het seizoen of jaargetijde, zowel verwarmd als enkele graden gekoeld worden. Deze zeer geleidelijke verwarming en koeling wordt doorgaans als zeer comfortabel ervaren en zorgt voor een gelijkmatige temperatuur in het hele appartement.

'Aan de Molenwerf' wordt een plan van de toekomst. Groen, veilig en energiezuinig. Alle appartementen voldoen aan de eisen voor Bijna Energie Neutrale Gebouw (BENG). Goed nieuws! De woningen in Aan de Molenwerf zijn allemaal voorzien van een geldig gecertificeerd energielabel en dus helemaal energiezuinig. Met dit energielabel krijg je bij diverse hypotheekverstrekkers extra rentekorting op je hypotheek. Zo bespaar je met de aankoop van een nieuwbouwwoning niet alleen op energiekosten maar ook op je hypotheeklasten.

Koop je een appartement in 'Aan de Molenwerf' dan je verzekerd van een 'state of the art' duurzaam appartement. Dat is goed voor het milieu en zie je terug in je portemonnee!



A+++  
A++



# Hoe kunnen we je nog meer van dienst zijn?

Bij het kopen en verkopen van een huis komt veel kijken. In veel gevallen moet er een bouwkundige keuring uitgevoerd te worden en heb je een energielabel nodig bij de verkoop van je woning. Daarnaast moet je voor je nieuwe woning ook veel zaken regelen, zoals een verhuisbedrijf, internet, tv, en bellen en gas, water en licht. Brantjes Makelaars heeft jarenlang ervaring en zij kunnen je straks op alle manieren ontzorgen. Zo kun je gebruik maken van een verhuisservice, je aansluitingen voor je nieuwe woning kosteloos regelen en een energielabel aanvragen.

## In 2 minuten stroom, gas, water, internet, tv en ook bellen kosteloos regelen voor je nieuwe woning!

Om de verhuizing net iets gemakkelijker te maken kun je via de website van Brantjes Makelaars alle vereiste nutsvoorzieningen en internet, tv en bellen direct en in één keer regelen zonder extra kosten.

## Energielabel nodig?

Ben je van plan je huidige woning te verkopen? Dan moet je verplicht een geldig energielabel aan te vragen voor je woning. Deze dient verkregen te zijn via een erkend en gediplomeerd inspecteur. Hij of zij komt thuis bij je langs en bekijkt je woning: is er goed geïsoleerd, zijn er zonnepanelen enzovoort. Laat je adviseren door Brantjes Makelaars en zij kunnen snel en eenvoudig een afspraak te maken met een inspecteur.



## Verhuizen tot in de puntjes geregeld

Verhuizen is voor veel mensen een grote stap. Het is stressvol en er komt veel bij kijken. Zo is een goede voorbereiding erg belangrijk. Maar hoe combineer je dat als je het al druk genoeg heeft met werk en kinderen? Dan is het fijn als er een vakkundig verhuisbedrijf voor je klaarstaat met advies en oplossingen. Wij helpen je graag verder zodat je verzekerd bent van kwaliteit!

## Goed Hypotheekadvies is meer dan alleen de laagste rente

Brantjes Makelaars is onderdeel van de Brantjes Groep, waarin vier partners samenwerken. Eén van hen is De Hypotheekshop, een bekende speler op het veld van de hypothecaire mogelijkheden. De Hypotheekshop maakt deel uit van een landelijke organisatie en heeft onder andere een vestiging in Beverwijk. Maak een vrijblijvende afspraak en informeer naar de mogelijkheden.

# Verkoopinformatie

Makelaar

**Brantjes**  
MAKELAARS

T 075 640 18 88  
E [zaanstad@brantjes.nl](mailto:zaanstad@brantjes.nl)

Architect



Projectontwikkelaar



Bouwer



[aandemolenwerf.nl](http://aandemolenwerf.nl)

## Projectcommunicatie

[CieremansvanReijn.nl](http://CieremansvanReijn.nl)

## Disclaimer

Alhoewel dit boek met de grootst mogelijke zorgvuldigheid is samengesteld kunnen hier geen rechten aan worden ontleend. De beelden en tekeningen in dit boek zijn impressies, en bedoeld om een zo goed mogelijke indruk te geven van de appartementen en de woonomgeving. Alle wijzigingen in tekst, illustraties en tekeningen zijn voorbehouden. Alle verdiepingsoverzichten, gevels en getekende woningplattegronden zijn niet op schaal weergegeven.



aandemolenwerf.nl

