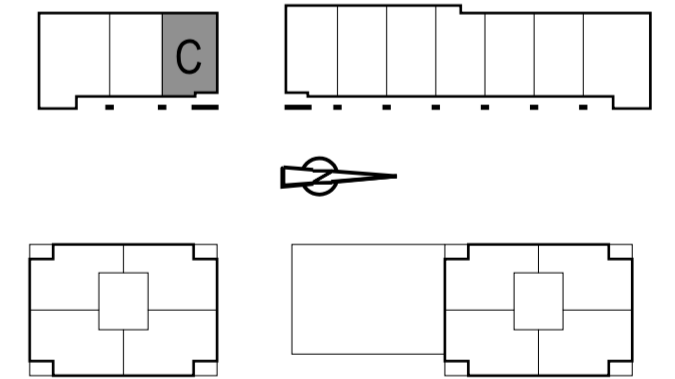
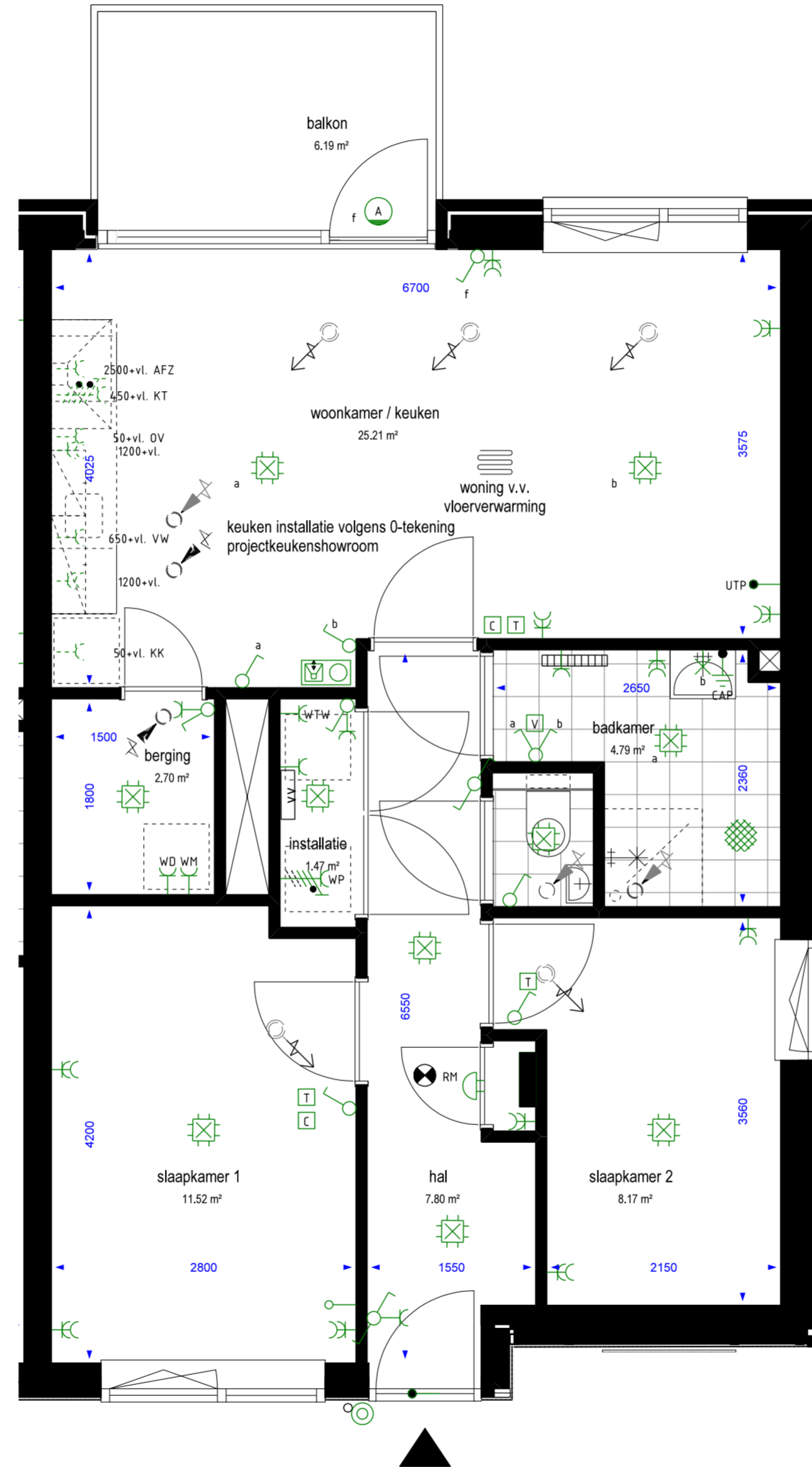


Verklaring:

| Symbol | Omschrijving |
|--------|--|
| | Wissel-schakelaar, h= 1050+vl |
| | Wissel-schakelaar met wandcontactdoos, h= 1050+vl |
| | Enkelpolige-schakelaar, h= 1050+vl |
| | Kruis-schakelaar, h= 1050+vl |
| | Serie-schakelaar, h= 1050+vl |
| | Voorziening bedraad, h= 300+vl |
| | Ledige voorziening, h= 300+vl |
| | Wandcontactdoos 1-voudig met beschermingscontact, h= 300+vl |
| | Wandcontactdoos 1-voudig met beschermingscontact, waterdicht, h= 300+vl |
| | Wandcontactdoos 2-voudig met beschermingscontact, h= 300+vl |
| | Wandcontactdoos 2-voudig met beschermingscontact in 2 inbouwdozen, h= 300+vl |
| | Aansluitpunt 1 fase, nul en beschermingscontact, t.b.v. verlichting |
| | Wandcontactdoos, perilex, h= 1200+vl |
| | Wandcontactdoos, 1- of 3- fase, nul en beschermingscontact afhankelijk van apparaatspecificaties, h= 1200+vl |
| | Bel |
| | Centraaldoos |
| | Drukknop deurbel |
| | Intercom videofoon |
| | Ruimtemostaat, h= 1500+vl |
| | CO2-sensor, h= 1500+vl |
| | Ventilatie schakeling, h= 1500+vl |
| | Aardmat |
| | Centraal aardpunt, badkamer |
| | Elektrische radiator, badkamer |
| | Rookmelder woning, NEN 2555 |
| | Verdeelkast |
| | Vloerverwarming verdeler |
| | Balkonarmatuur opbouw (plafond of wand), WD |
| | Wandarmatuur woning/lift |
| | Inblaasventiel t.b.v. ventilatie (in plafond) |
| | Afzuigventiel t.b.v. ventilatie (in plafond) |

Aanvullende codering aansluitpunten:

| | |
|-----|--|
| AFZ | = Aansluiting afzuigkap / keukenmeubel |
| CAP | = Centraal aardpunt |
| B | = Boiler / indirect gestookt |
| KK | = Koelkast |
| KT | = Kooktoestel |
| OV | = Oven |
| T | = Telefoon |
| UTP | = UTP aansluiting (data) |
| VW | = Vaatwasser |
| WM | = Wasmachine |
| WP | = Warmtepomp |
| WTW | = Warmteterugwin unit |
| ZW | = Zonwering |



Vink en Veenman B.V.

Nieuweenseweg 32
2421 LD Nieuwkoop
Tel 0172 - 23 66 88
info@vinkenveenman.nl
www.vinkenveenman.nl



Disclaimer:

Locatie installatie en elektra punten zijn indicatief. Afmetingen van installaties zijn tevens indicatief. Maten en oppervlaktes zijn circa maten excl. afwerking gemeten op 1,5 m' boven de vloer. Er kunnen verschillen zijn met de werkelijkheid. Maatvoering dient te allen tijde in het werk gecontroleerd te worden.

| | |
|---------------------|--|
| PROJECT: | Centrumontwikkeling Westerkoog Koog aan de Zaan |
| WONING TYPE: | Hendrik (Blok-A); type C |
| BOUWNUMMER: | 08 |
| VERDIEPING: | 2e Verdieping |
| DATUM: | 18-04-2024 |
| GEWIJZIGD: | 27-05-2024 |
| SCHAAL: | 1:50 |
| FORMAAT: | A2 (420*594) |