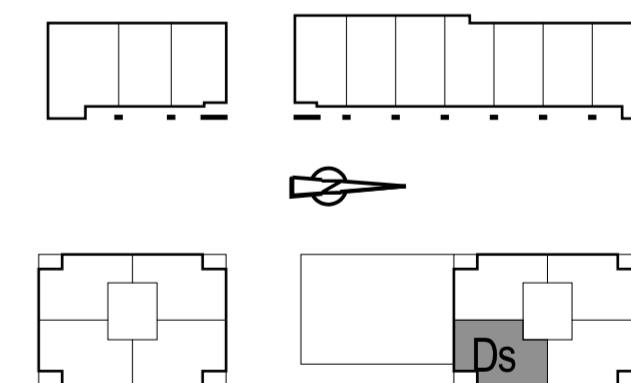
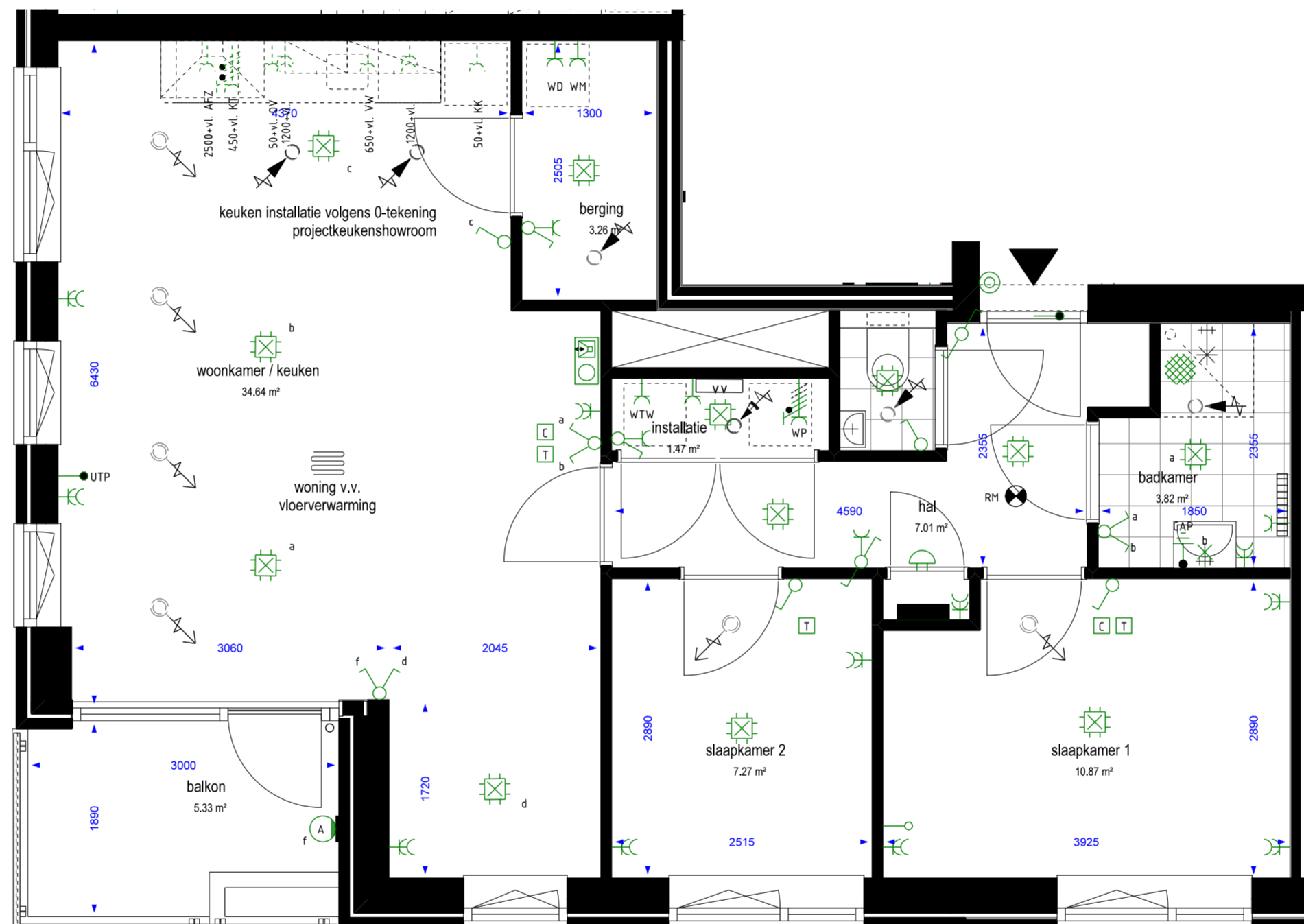


Verklaring:

Symbol	Omschrijving
	Wissel-schakelaar, h= 1050+vl
	Wissel-schakelaar met wandcontactdoos, h= 1050+vl
	Enkelpolige-schakelaar, h= 1050+vl
	Kruis-schakelaar, h= 1050+vl
	Serie-schakelaar, h= 1050+vl
	Voorziening bedraad, h= 300+vl
	Ledige voorziening, h= 300+vl
	Wandcontactdoos 1-voudig met beschermingscontact, h= 300+vl
	Wandcontactdoos 1-voudig met beschermingscontact, waterdicht, h= 300+vl
	Wandcontactdoos 2-voudig met beschermingscontact, h= 300+vl
	Wandcontactdoos 2-voudig met beschermingscontact in 2 inbouwdozen, h= 300+vl
	Aansluitpunt 1 fase, nul en beschermingscontact, t.b.v. verlichting
	Wandcontactdoos, perilex, h= 1200+vl
	Wandcontactdoos, 1- of 3-fase, nul en beschermingscontact afhankelijk van apparaatspecificaties, h= 1200+vl
	Bel
	Centraaldoos
	Drukknop deurbel
	Intercom videofoon
	Ruimtemostaat, h= 1500+vl
	CO2-sensor, h= 1500+vl
	Ventilatie schakeling, h= 1500+vl
	Aardmat
	Centraal aardpunt, badkamer
	Elektrische radiator, badkamer
	Rookmelder woning, NEN 2555
	Verdeelkast
	Vloerverwarming verdeler
	Balkonarmatuur opbouw (plafond of wand), WD
	Wandarmatuur woning/lift
	Inblaasventiel t.b.v. ventilatie (in plafond)
	Afzuigventiel t.b.v. ventilatie (in plafond)

Aanvullende codering aansluitpunten:

AFZ	= Aansluiting afzuigkap / keukenmeubel
CAP	= Centraal aardpunt
B	= Boiler / indirect gestookt
KK	= Koelkast
KT	= Kooktoestel
OV	= Oven
T	= Telefoon
UTP	= UTP aansluiting (data)
VV	= Vaatwasser
WM	= Wasmachine
WP	= Warmtepomp
WTW	= Warmteterugwin unit
ZW	= Zonwering



Vink en Veenman B.V.  
 Nieuweenseweg 32  
 2421 LD Nieuwkoop  
 Tel 0172 - 23 66 88  
 info@vinkenveenman.nl  
 www.vinkenveenman.nl



Centrumontwikkeling Westerkoog  
 Koog aan de Zaan

<b>PROJECT:</b>	Centrumontwikkeling Westerkoog Koog aan de Zaan
<b>WONING TYPE:</b>	Lourens (Blok-E); type Ds
<b>BOUWNUMMER:</b>	42
<b>VERDIEPING:</b>	2e Verdieping
<b>DATUM:</b>	18-04-2024
<b>GEWIJZIGD:</b>	27-05-2024
<b>SCHAAL:</b>	1:50
<b>FORMAAT:</b>	A2 (420*594)

Disclaimer:  
 Locatie installatie en elektra punten zijn indicatief. Afmetingen van installaties zijn tevens indicatief.  
 Maten en oppervlaktes zijn circa maten excl. afwerking gemeten op 1,5 m' boven de vloer.  
 Er kunnen verschillen zijn met de werkelijkheid. Maatvoering dient te allen tijde in het werk gecontroleerd te worden.